

# PRÉVENTION

## FAIRE

- Porter des **chaussures fermées** et des **pantalons longs** en randonnées
- Utiliser un **bâton de marche** (la frappe au sol informe par les vibrations les serpents qui sont sourds)
- Porter des **gants, des bottes** pour jardiner dans les rocailles
- **Sensibiliser et informer les enfants** qui sont souvent des victimes de morsure



## NE PAS FAIRE

- Les chasser
- Les détruire
- Les capturer pour les identifier

# LE SERUM ANTIVENIN



- **Usage hospitalier uniquement**
- Efficace pour le venin de la vipère Aspic
- Utilisation pour les envenimations graves, l'œdème extensif ou des signes généraux (chute de la tension artérielle, vertiges, nausées...)

## LÉGISLATION

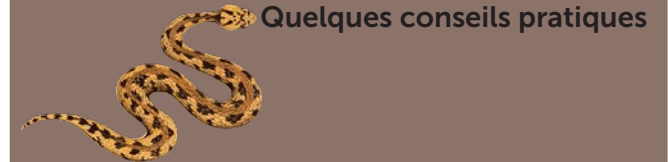
Les serpents sont utiles dans la régulation des populations de petits rongeurs et autres proies et leur habitat ne cesse de diminuer.

En France, la loi de 1976 protège tous les serpents du territoire métropolitain.

Concernant la vipère Aspic et la vipère péliade, sont interdits : la mutilation, la détention, le transport, la naturalisation, le colportage, la mise en vente, la vente ou l'achat, l'utilisation commerciale ou non des animaux (arrêté du 19 novembre 2007 : article 4)



# LES MORSURES DE SERPENTS



Quelques conseils pratiques

Pour un avis médical  
**CENTRE ANTIPOISON  
& DE TOXICOVIGILANCE  
DE NANCY**

**24h/24**  
**03 83 22 50 50**



CENTRE ANTIPOISON  
TOXICOVIGILANCE  
BNPC



# LES VIPÈRES

Dans le quart Nord Est de la France, vivent surtout des vipères Aspics et plus rarement des vipères péliades.

## MORPHOLOGIE VIPÈRE ASPIC

- Jusqu'à 70 cm de long
- Bout du museau retroussé
- 2 crochets situés à l'avant de la bouche
- Couleur variable

## HABITAT

- Aime la chaleur
- Surtout endroits rocaillieux, mais adaptation à tout type d'habitat

## COMPORTEMENT

La vipère est peu agressive. Craintive et fuyante, elle prévient son agresseur en soufflant bruyamment. Quand elle se trouve acculée ou saisie elle en vient parfois à mordre.

Le plus souvent, elle mord sans injecter de venin (morsure sèche). Lors de morsures de défense, la vipère injecte peu de venin (1/10<sup>e</sup> de glande à venin).

La vipère est le seul serpent autochtone de France métropolitaine susceptible d'entraîner une envenimation :

**identification du serpent difficile et inutile**

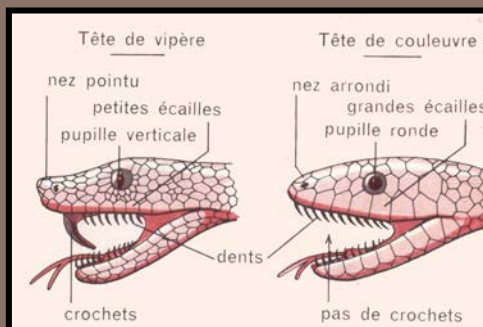
# LES AUTRES SERPENTS

Dans la nature, votre chemin peut aussi croiser des couleuvres et des orvets **totallement inoffensifs.**

# RECONNAÎTRE UNE MORSURE DE VIPÈRE

◇ **Morsure de vipère : 2 traces de crochets sur la peau espacées d'1 cm.**

◇ **Morsure de couleuvre : 2 séries d'empreintes de dents en demi-cercles, car la couleuvre mord avec ses deux mâchoires et ne possède pas de crochet.**



Différences entre vipères et couleuvres

## SYMPTÔMES

Il convient de **distinguer** :

**Morsures sèches** (cas le plus fréquent)  
= **2 traces de crochets sur la peau**

**Morsures avec envenimation** (plus rare)  
= **2 traces de crochets sur la peau et œdème (gonflement) dans les 2 heures**

# EN CAS DE MORSURES

- **Allonger la victime et la rassurer**
- **Enlever bagues, bracelets, montres ou chaussures** avant apparition d'un œdème de la zone mordue
- **Désinfecter la plaie** (antiseptique)
- **Appliquer** si possible une poche de **glace** sur la plaie
- **Mettre un bandage** autour du membre pour ralentir la circulation lymphatique (un doigt doit pouvoir passer entre la peau et la bande)
- **Vérifier les vaccinations (tétanos)**
- **Se diriger vers le centre hospitalier** le plus proche pour une surveillance de 6 heures. Sauf si recul de 2 heures après morsure sans symptôme (morsure sèche)

En cas de :

- Lieu difficilement accessible ou personne isolée
- Morsure d'un jeune enfant
- Morsure au niveau du visage
- Prise en charge tardive avec des signes digestifs, une hypotension
- Œdème (gonflement) rapidement extensif...

**Appeler le 15 ou le 112**

# NE PAS FAIRE

- **Ne pas sucer la plaie**  
(risques de contamination infectieuse virale : hépatite C, HIV)
- **Ne pas aspirer la plaie** (inefficace)
- **Nepasapprocherunesourcedechaleur, ne pas cautériser** (risques de brûlures)
- **Ne pas inciser**
- **Ne pas poser de garrot**